

FILTRY SAMOCZYSZCZĄCE

modele Auto-line[®]
M i ME

przemysłowe i spożywcze

wydajność: 9 - 27 m³/h

filtracja: 30 - 2000 μm

ciśnienia: 16 bar



M
przemysłowy



ME
higieniczny

HiFlux specjalizuje się także w wykonaniach specjalnych swoich filtrów. Możliwe są wykonania z płaszczem grzewczym / chłodzącym i innymi, różnymi akcesoriami.

Wszystkie filtry HiFlux Auto-line[®] są produkowane standardowo zgodnie z Dyrektywą Ciśnieniową 2014/68/EU artykuł 4, sekcja 3. Filtry mogą być wyprodukowane i dostarczone zgodnie z kategorią I, II, III lub IV. Filtry Auto-line[®] są zgodne z Dyrektywą Maszynową 2006/42/EC zarówno jako gotowa maszyna lub jako maszyna nieukończona. Filtry Auto-line[®] mogą być dostarczane z dopuszczeniami do pracy w atmosferach zagrożonych (ATEX kategoria 2, strefa 1) zgodnie z dyrektywą 2014/34/EU. Filtry Auto-line[®] mają oznakowanie CE (w zależności od regulacji). Dokumentacja zawiera odpowiednią deklarację potwierdzającą te wymagania.

HIFLUX - odfiltrujmy Twoje problemy...

WYŁĄCZNY DYSTRYBUTOR:

FILTRY SAMOCZYSZĄCE

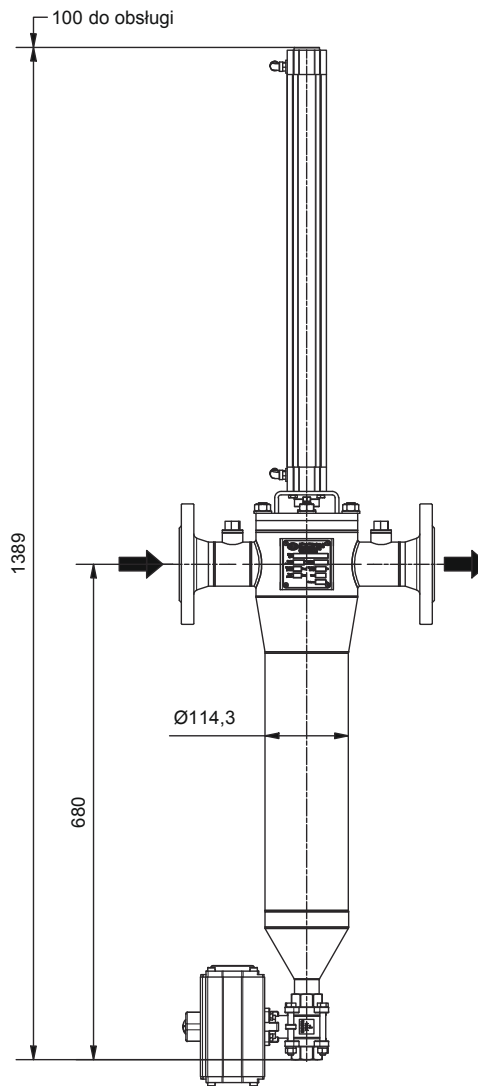
**modele Auto-line®
M i ME**

przemysłowe i spożywcze

obudowa:	stal kwasoodporna 1.4404
ciśnienie projektowe:	16 bar (higieniczne 10 - 16 bar)
ciśnienie testowe:	zgodnie z EN 13445
ciśnienie różnicowe:	maks. 3 - 7 bar
temperatura pracy:	maks. 150°C (dla cieczy grupy 2 i o prężności par <0,5 bar)
pojemność:	6 litrów
masa:	30 kg (M) 32 kg (ME)
zasilanie (modele elektryczne):	3x400V, 50Hz
powietrze (modele pneumatyczne):	6 bar, filtrowane; (sterownik elektryczny 230V, 50Hz)
przyłącza:	kołnierze DN50 EN1092-1/11, gwint DIN11851 lub inne
przyłącze drenażowe:	Rp 1", DN25 DIN11851 lub inne
pojemność komory drenażowej:	0,3 litra
wkłady filtracyjne:	30, 50, 100, 150, 200, 300, 500 i 1000 μm
rodzaje wkładów:	lamelkowe, otwory laserowe lub płyta perforowana

typowe zastosowania:	
przemysłowe:	farby lakier woda chłodząca wymienniki ciepła chemikalia żywice
spożywcze:	czekolada produkty serowe kawa miód napoje oleje i tłuszcze cukier płynny środki myjące CIP

modele:	
M:	pneumatyczny zgrzniacz tłokowy
ME:	pneumatyczny zgrzniacz tłokowy przedłużony dla branży spożywczej



M i ME

wydajność nominalna filtrów M i ME dla cieczy o lepkości 1 cSt:

ciśnienie [bar]	powierzchnia filtrująca [cm ²]	30μm [m ³ /h]	50μm [m ³ /h]	100μm [m ³ /h]	150μm [m ³ /h]	200μm [m ³ /h]	300μm [m ³ /h]	500μm [m ³ /h]	1000μm [m ³ /h]
0,05	860	9	10	12	13	13,5	13,5	13,5	13,5
0,10	860	13	15	19	19	19	19	19	19
0,15	860	15	17	23	23	23	23	23	23
0,20	860	17	21	27	27	27	27	27	27

HIFLUX - odfiltrujemy Twoje problemy...

WYŁĄCZNY DYSTRYBUTOR:



ul. Kolibrów 4, 02-818 Warszawa
tel.: (+48) 22 - 549 79 40
pompy@pompy.pl | www.pompy.pl

FILTRY SAMOCZYSZCZĄCE

modele Auto-line[®]
MLR, ML i MLE

przemysłowe i spożywcze

wydajność: 12 - 47 m³/h

filtracja: 30 - 2000 μm

ciśnienia: 10 bar (16 bar)



MLR
przemysłowy



MLR
higieniczny



ML
przemysłowy



MLE
higieniczny

HiFlux specjalizuje się także w wykonaniach specjalnych swoich filtrów. Możliwe są wykonania z płaszczem grzewczym / chłodzącym i innymi, różnymi akcesoriami.

Wszystkie filtry HiFlux Auto-line[®] są produkowane standardowo zgodnie z Dyrektywą Ciśnieniową 2014/68/EU artykuł 4, sekcja 3. Filtry mogą być wyprodukowane i dostarczone zgodnie z kategorią I, II, III lub IV. Filtry Auto-line[®] są zgodne z Dyrektywą Maszynową 2006/42/EC zarówno jako gotowa maszyna lub jako maszyna nieukończona. Filtry Auto-line[®] mogą być dostarczane z dopuszczeniami do pracy w atmosferach zagrożonych (ATEX kategoria 2, strefa 1) zgodnie z dyrektywą 2014/34/EU. Filtry Auto-line[®] mają oznakowanie CE (w zależności od regulacji). Dokumentacja zawiera odpowiednią deklarację potwierdzającą te wymagania.

HIFLUX - odfiltrujemy Twoje problemy...

WYŁĄCZNY DYSTRYBUTOR:

FILTRY SAMOCZYSZĄCE

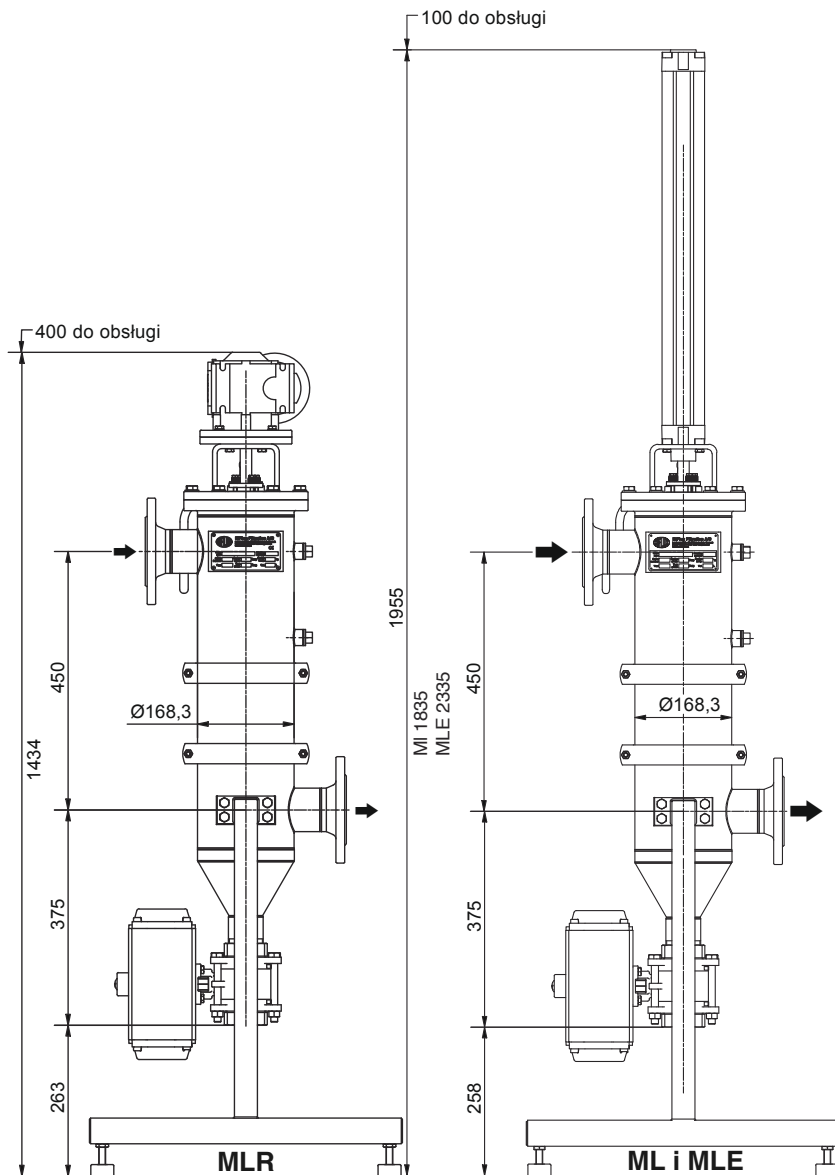
**modele Auto-line®
MLR, ML i MLE**

przemysłowe i spożywcze

obudowa:	stal kwasoodporna 1.4404
ciśnienie projektowe:	10 bar (16 bar)
ciśnienie testowe:	zgodnie z EN 13445
ciśnienie różnicowe:	maks. 3 - 7 bar
temperatura pracy:	maks. 150°C (dla cieczy grupy 2 i o prężności par <0,5 bar)
pojemność:	15 litrów
masa:	50 kg (ML) 55 kg (MLE) 60 kg (MLR)
zasilanie (modele elektryczne):	3x400V, 50Hz
powietrze (modele pneumatyczne):	6 bar, filtrowane; (sterownik elektryczny 230V, 50Hz)
przylączy:	kołnierze DN65 EN1092-1/11, gwint DIN11851 lub inne
przylączy drenażowe:	Rp 2", DN50 DIN11851 lub inne
pojemność komory drenażowej:	0,9 litra
wkłady filtracyjne:	30, 50, 100, 150, 200, 300, 500 i 1000 µm
rodzaje wkładów:	lamelkowe, otwory laserowe lub płyta perforowana

typowe zastosowania:	
przemysłowe:	farby lakier woda chłodząca wymienniki ciepła chemikalia
spożywcze:	żywność czekolada produkty serowe kawa miód napoje oleje i tłuszcze cukier płynny środki myjące CIP

modele:	
MLR:	elektryczny, zgarniacz rotacyjny (przemysłowy lub higieniczny)
ML:	pneumatyczny zgarniacz tłokowy
MLE:	pneumatyczny zgarniacz tłokowy przedłużony dla branży spożywczej



wydajność nominalna filtrów MLR, ML i MLE dla cieczy o lepkości 1 cSt:

ciśnienie [bar]	powierzchnia filtrująca [cm ²]	30µm [m ³ /h]	50µm [m ³ /h]	100µm [m ³ /h]	150µm [m ³ /h]	200µm [m ³ /h]	300µm [m ³ /h]	500µm [m ³ /h]	1000µm [m ³ /h]
0,05	1500	12	14	22	24	24	24	24	24
0,10	1500	15	18	28	31	31	31	31	31
0,15	1500	19	23	36	37	39	39	39	39
0,20	1500	24	27	44	45	47	47	47	47

HIFLUX - odfiltrujemy Twoje problemy...

WYŁĄCZNY DYSTRYBUTOR:



ul. Kolibrów 4, 02-818 Warszawa
tel.: (+48) 22 - 549 79 40
pompy@pompy.pl | www.pompy.pl

FILTRY SAMOCZYSZĄCE

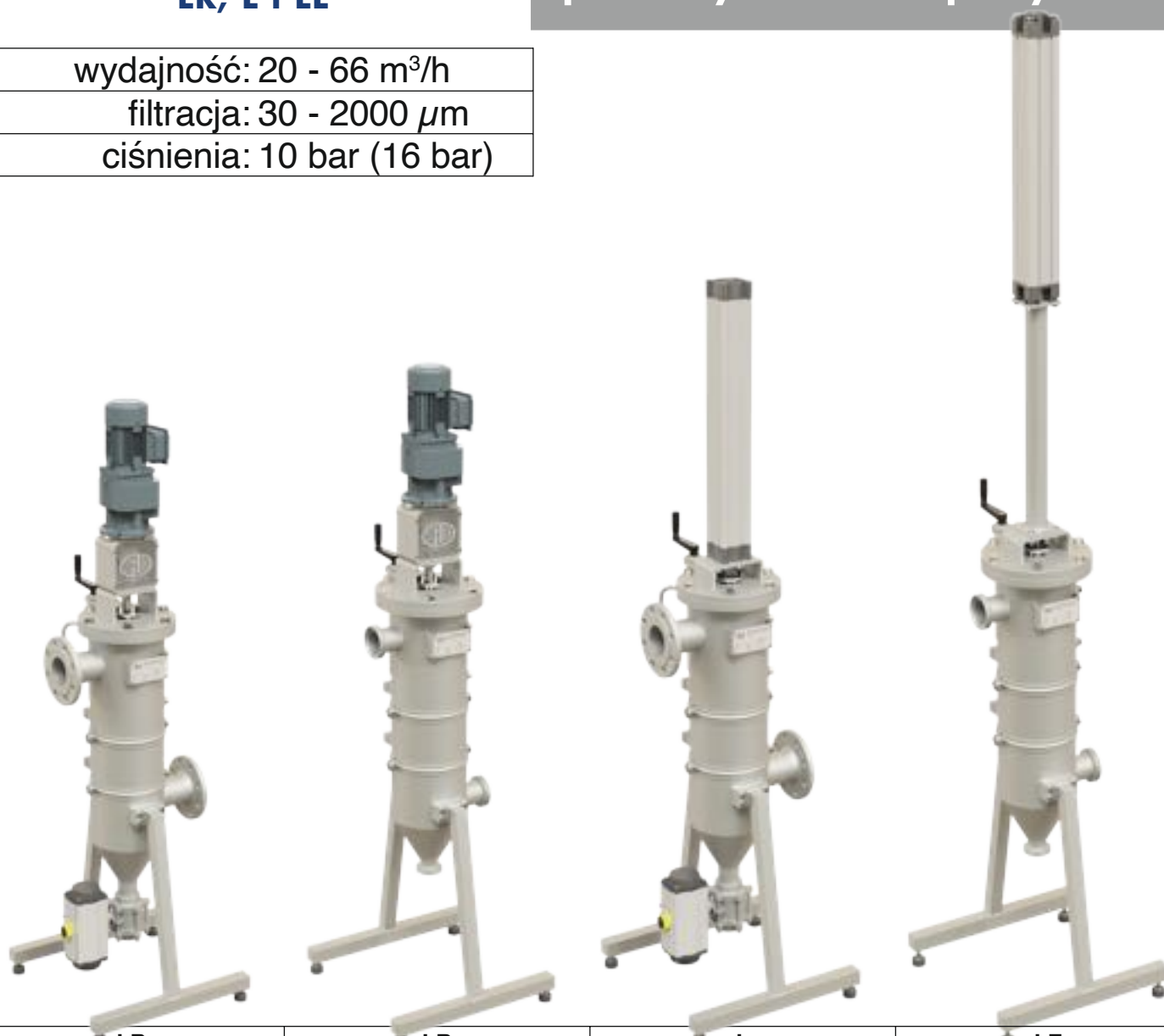
modele Auto-line[®]
LR, L i LE

przemysłowe i spożywcze

wydajność: 20 - 66 m³/h

filtracja: 30 - 2000 μm

ciśnienia: 10 bar (16 bar)



LR
przemysłowy

LR
higieniczny

L
przemysłowy

LE
higieniczny

HiFlux specjalizuje się także w wykonaniach specjalnych swoich filtrów. Możliwe są wykonania z płaszczem grzewczym / chłodzącym i innymi, różnymi akcesoriami.

Wszystkie filtry HiFlux Auto-line[®] są produkowane standardowo zgodnie z Dyrektywą Ciśnieniową 2014/68/EU artykuł 4, sekcja 3. Filtry mogą być wyprodukowane i dostarczone zgodnie z kategorią I, II, III lub IV. Filtry Auto-line[®] są zgodne z Dyrektywą Maszynową 2006/42/EC zarówno jako gotowa maszyna lub jako maszyna nieukończona. Filtry Auto-line[®] mogą być dostarczane z dopuszczeniami do pracy w atmosferach zagrożonych (ATEX kategoria 2, strefa 1) zgodnie z dyrektywą 2014/34/EU. Filtry Auto-line[®] mają oznakowanie CE (w zależności od regulacji). Dokumentacja zawiera odpowiednią deklarację potwierdzającą te wymagania.

HIFLUX - odfiltrujemy Twoje problemy...

WYŁĄCZNY DYSTRYBUTOR:

FILTRY SAMOCZYSZCZĄCE

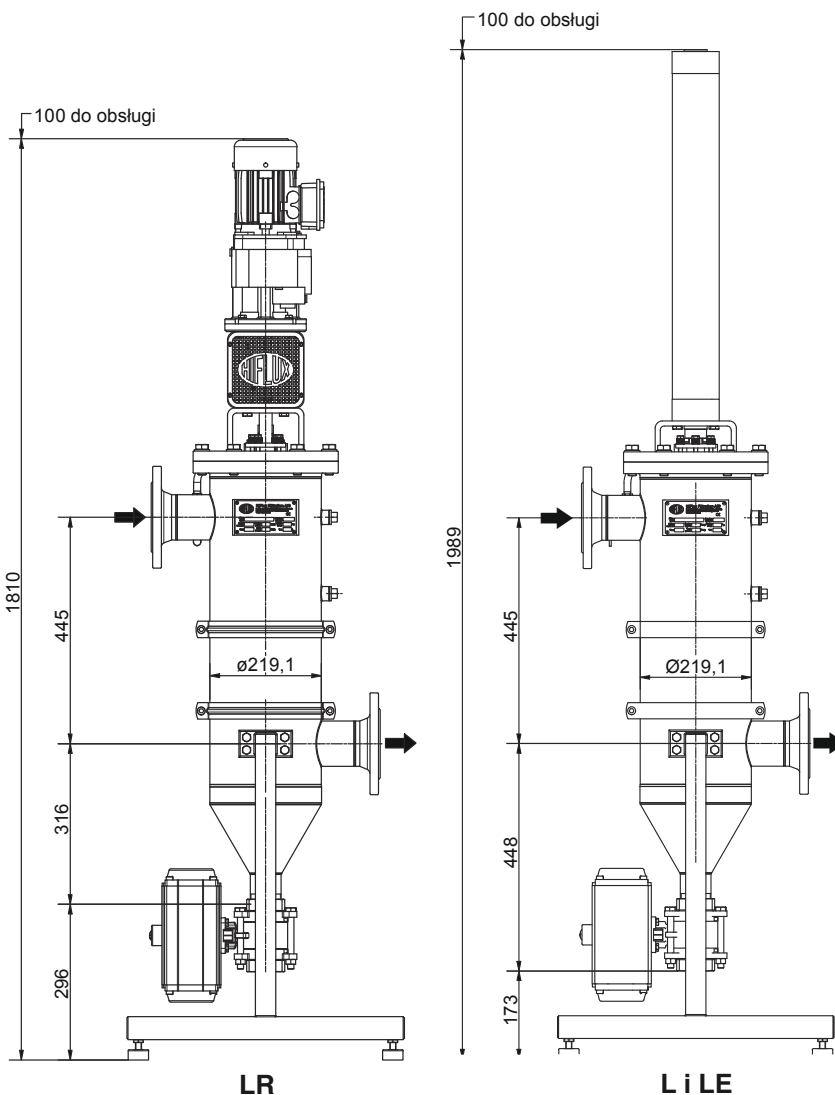
modele Auto-line® LR, L i LE

przemysłowe i spożywcze

obudowa:	stal kwasoodporna 1.4404
ciśnienie projektowe:	10 bar (16 bar)
ciśnienie testowe:	zgodnie z EN 13445
ciśnienie różnicowe:	maks. 3 - 7 bar
temperatura pracy:	maks. 150°C (dla cieczy grupy 2 i o prężności par <0,5 bar)
pojemność:	27 litrów
masa:	90 kg (L) 100 kg (LE) 110 kg (LR)
zasilanie (modele elektryczne):	3x400V, 50Hz
powietrze (modele pneumatyczne):	6 bar, filtrowane; (sterownik elektryczny 230V, 50Hz)
przyłącza:	kołnierze DN80 EN1092-1/11, gwint DIN11851 lub inne
przyłącze drenażowe:	Rp 2", DN50 DIN11851 lub inne
pojemność komory drenażowej:	2,1 litra
wkłady filtracyjne:	30, 50, 100, 150, 200, 300, 500 i 1000 µm
rodzaje wkładów:	lamelkowe, otwory laserowe lub płyta perforowana

typowe zastosowania:	
przemysłowe:	farby lakier woda chłodząca wymienniki ciepła chemikalia żywice
spożywcze:	czekolada produkty serowe kawa miód napoje oleje i tłuszcze cukier płynny środki myjące CIP

modele:	
LR:	elektryczny, zgarniacz rotacyjny (przemysłowy lub higieniczny)
L:	pneumatyczny zgarniacz tłokowy
LE:	pneumatyczny zgarniacz tłokowy przedłużony dla branży spożywczej



wydajność nominalna filtrów LR, L i LE dla cieczy o lepkości 1 cSt:

ciśnienie [bar]	powierzchnia filtrująca [cm ²]	30µm [m ³ /h]	50µm [m ³ /h]	100µm [m ³ /h]	150µm [m ³ /h]	200µm [m ³ /h]	300µm [m ³ /h]	500µm [m ³ /h]	1000µm [m ³ /h]
0,05	2175	20	22	36	39	39	39	39	39
0,10	2175	29	33	48	48	48	48	48	48
0,15	2175	34	40	55	58	60	60	60	60
0,20	2175	37	45	63	66	66	66	66	66

HIFLUX - odfiltrujemy Twoje problemy...

WYŁĄCZNY DYSTRYBUTOR:



ul. Kolibrów 4, 02-818 Warszawa
tel.: (+48) 22 - 549 79 40
pompy@pompy.pl | www.pompy.pl

FILTRY SAMOCZYSZCZĄCE

modele Auto-line[®]
XLR, XL i XLE

przemysłowe i spożywcze

wydajność: 27 - 110 m³/h

filtracja: 30 - 2000 μm

ciśnienia: 10 bar (16 bar)



XLR
przemysłowy



XLR
higieniczny



XL
przemysłowy



XLE
higieniczny

HiFlux specjalizuje się także w wykonaniach specjalnych swoich filtrów. Możliwe są wykonania z płaszczem grzewczym / chłodzącym i innymi, różnymi akcesoriami.

Wszystkie filtry HiFlux Auto-line[®] są produkowane standardowo zgodnie z Dyrektywą Ciśnieniową 2014/68/EU artykuł 4, sekcja 3. Filtry mogą być wyprodukowane i dostarczone zgodnie z kategorią I, II, III lub IV. Filtry Auto-line[®] są zgodne z Dyrektywą Maszynową 2006/42/EC zarówno jako gotowa maszyna lub jako maszyna nieukończona. Filtry Auto-line[®] mogą być dostarczane z dopuszczeniami do pracy w atmosferach zagrożonych (ATEX kategoria 2, strefa 1) zgodnie z dyrektywą 2014/34/EU. Filtry Auto-line[®] mają oznakowanie CE (w zależności od regulacji). Dokumentacja zawiera odpowiednią deklarację potwierdzającą te wymagania.

HIFLUX - odfiltrujmy Twoje problemy...

WYŁĄCZNY DYSTRYBUTOR:

FILTRY SAMOCZYSZĄCE

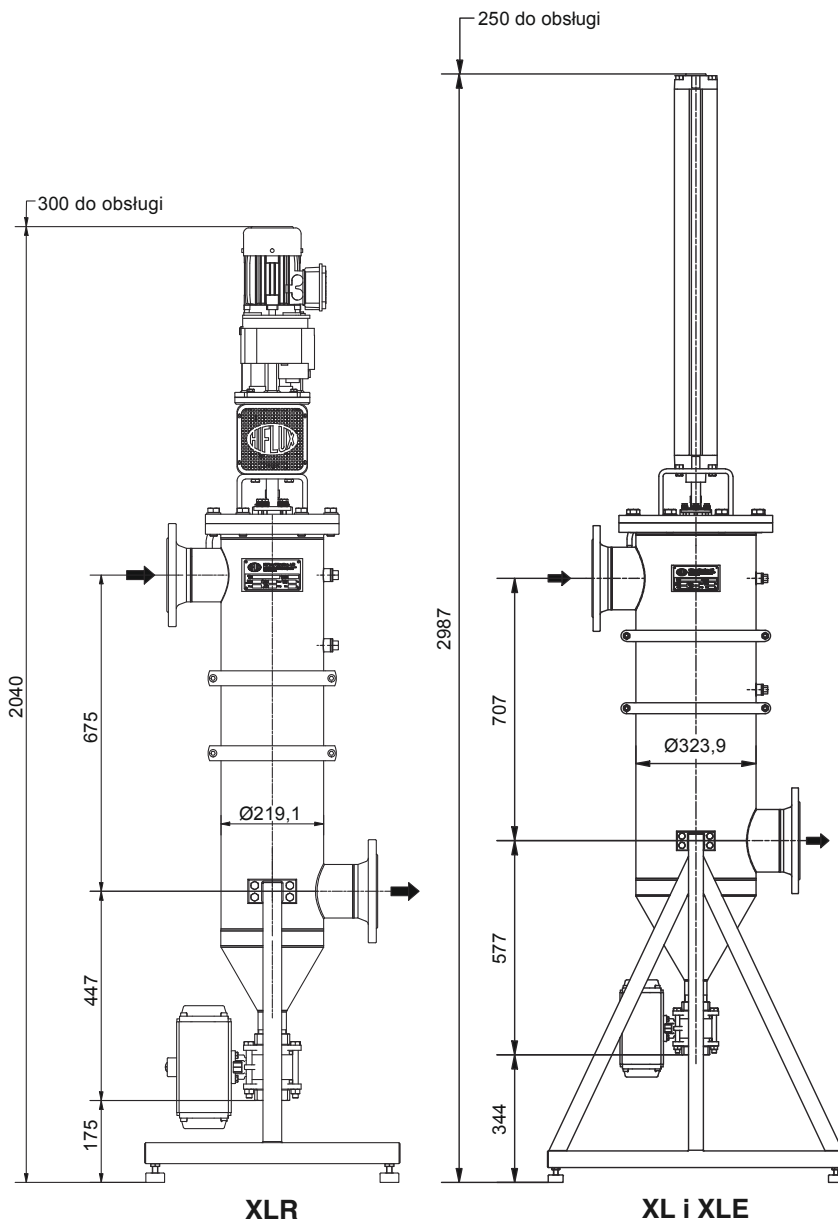
modele Auto-line® XLR, XL i XLE

przemysłowe i spożywcze

obudowa:	stal kwasoodporna 1.4404
ciśnienie projektowe:	10 bar (16 bar)
ciśnienie testowe:	zgodnie z EN 13445
ciśnienie różnicowe:	maks. 3 - 7 bar
temperatura pracy:	maks. 150°C (dla cieczy grupy 2 i o prężności par <0,5 bar)
pojemność:	35 litrów
masa:	100 kg (XL) 100 kg (XLE) 120 kg (XLR)
zasilanie (modele elektryczne):	3x400V, 50Hz
powietrze (modele pneumatyczne):	6 bar, filtrowane; (sterownik elektryczny 230V, 50Hz)
przyłącza:	kołnierze DN100 EN1092-1/11, gwint DIN11851 lub inne
przyłącze drenażowe:	Rp 2", DN50 DIN11851 lub inne
pojemność komory drenażowej:	2,1 litra
wkłady filtracyjne:	30, 50, 100, 150, 200, 300, 500 i 1000 µm
rodzaje wkładów:	lamelkowe, otwory laserowe lub płyta perforowana

typowe zastosowania:	
przemysłowe:	farby lakiery woda chłodząca wymienniki ciepła chemikalia żywice
spożywcze:	czekolada produkty serowe kawa miód napoje oleje i tłuszcze cukier płynny środki myjące CIP

modele:	
XLR:	elektryczny, zgarniacz rotacyjny (przemysłowy lub higieniczny)
XL:	pneumatyczny zgarniacz tłokowy
XLE:	pneumatyczny zgarniacz tłokowy przedłużony dla branży spożywczej



wydajność nominalna filtrów XLR, XL i XLE dla cieczy o lepkości 1 cSt:

ciśnienie [bar]	powierzchnia filtrująca [cm ²]	30µm [m ³ /h]	50µm [m ³ /h]	100µm [m ³ /h]	150µm [m ³ /h]	200µm [m ³ /h]	300µm [m ³ /h]	500µm [m ³ /h]	1000µm [m ³ /h]
0,05	3300	27	30	50	54	54	54	54	54
0,10	3300	39	44	68	72	72	72	72	72
0,15	3300	47	54	84	88	90	90	90	90
0,20	3300	52	62	100	105	110	110	110	110

HIFLUX - odfiltrujemy Twoje problemy...

WYŁĄCZNY DYSTRYBUTOR:



ul. Kolibrów 4, 02-818 Warszawa
tel.: (+48) 22 - 549 79 40
pompy@pompy.pl | www.pompy.pl

FILTRY SAMOCZYSZĄCE

modele Auto-line[®]
XXLR, XXL i XXLE

przemysłowe i spożywcze

wydajność: 61 - 243 m³/h

filtracja: 30 - 2000 μm

ciśnienia: 10 bar (16 bar)



XXLR
przemysłowy

XXLR
higieniczny

XXL
przemysłowy

XXLE
higieniczny

HiFlux specjalizuje się także w wykonaniach specjalnych swoich filtrów. Możliwe są wykonania z płaszczem grzewczym / chłodzącym i innymi, różnymi akcesoriami.

Wszystkie filtry HiFlux Auto-line[®] są produkowane standardowo zgodnie z Dyrektywą Ciśnieniową 2014/68/EU artykuł 4, sekcja 3. Filtry mogą być wyprodukowane i dostarczone zgodnie z kategorią I, II, III lub IV. Filtry Auto-line[®] są zgodne z Dyrektywą Maszynową 2006/42/EC zarówno jako gotowa maszyna lub jako maszyna nieukończona. Filtry Auto-line[®] mogą być dostarczane z dopuszczeniami do pracy w atmosferach zagrożonych (ATEX kategoria 2, strefa 1) zgodnie z dyrektywą 2014/34/EU. Filtry Auto-line[®] mają oznakowanie CE (w zależności od regulacji). Dokumentacja zawiera odpowiednią deklarację potwierdzającą te wymagania.

HIFLUX - odfiltrujemy Twoje problemy...

WYŁĄCZNY DYSTRYBUTOR:

FILTRY SAMOCZYSZĄCE

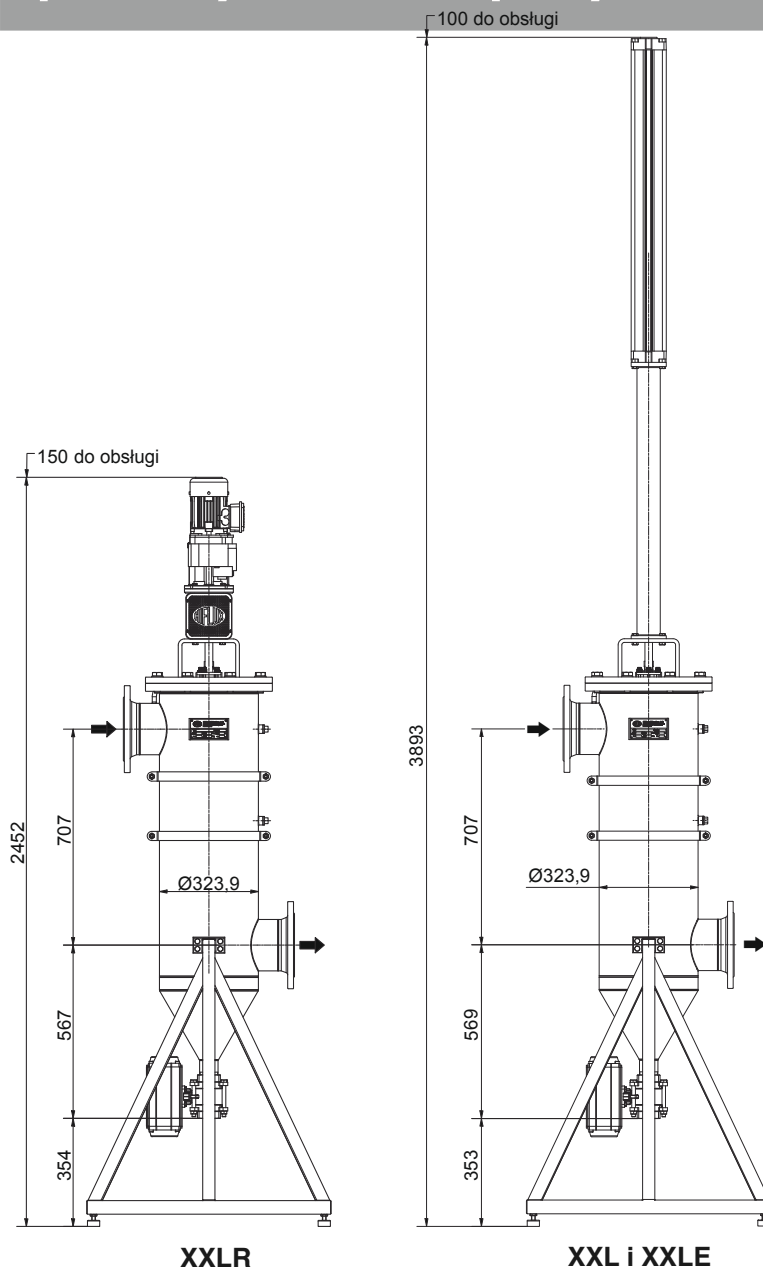
modele Auto-line® XXLR, XXL i XXLE

przemysłowe i spożywcze

obudowa:	stal kwasoodporna 1.4404
ciśnienie projektowe:	10 bar (16 bar)
ciśnienie testowe:	zgodnie z EN 13445
ciśnienie różnicowe:	maks. 3 - 7 bar
temperatura pracy:	maks. 150°C (dla cieczy grupy 2 i o prężności par <0,5 bar)
pojemność:	89 litrów
masa:	190 kg (XXL) 200 kg (XXLE) 210 kg (XXLR)
zasilanie (modele elektryczne):	3x400V, 50Hz
powietrze (modele pneumatyczne):	6 bar, filtrowane; (sterownik elektryczny 230V, 50Hz)
przyłącza:	kołnierze DN150 EN1092-1/11, gwint DIN11851 lub inne
przyłącze drenażowe:	Rp 2", DN50 DIN11851 lub inne
pojemność komory drenażowej:	6,3 litra
wkłady filtracyjne:	30, 50, 100, 150, 200, 300, 500 i 1000 µm
rodzaje wkładów:	lamelkowe, otwory laserowe lub płyta perforowana

typowe zastosowania:	
przemysłowe:	farby lakier woda chłodząca wymienniki ciepła chemikalia żywice
spożywcze:	czekolada produkty serowe kawa miód napoje oleje i tłuszcze cukier płynny środki myjące CIP

modele:	
XXLR:	elektryczny, zgarniacz rotacyjny (przemysłowy lub higieniczny)
XXL:	pneumatyczny zgarniacz tłokowy
XXLE:	pneumatyczny zgarniacz tłokowy przedłużony dla branży spożywczej



wydajność nominalna filtrów XXLR, XXL i XXLE dla cieczy o lepkości 1 cSt:

ciśnienie [bar]	powierzchnia filtrująca [cm ²]	30µm [m ³ /h]	50µm [m ³ /h]	100µm [m ³ /h]	150µm [m ³ /h]	200µm [m ³ /h]	300µm [m ³ /h]	500µm [m ³ /h]	1000µm [m ³ /h]
0,05	4840	61	71	111	121	121	121	121	121
0,10	4840	80	93	144	157	157	157	157	157
0,15	4840	102	118	184	192	200	200	200	200
0,20	4840	124	143	223	233	243	243	243	243

HIFLUX - odfiltrujemy Twoje problemy...

WYŁĄCZNY DYSTRYBUTOR:



ul. Kolibrów 4, 02-818 Warszawa
tel.: (+48) 22 - 549 79 40
pompy@pompy.pl | www.pompy.pl

FILTRY SAMOCZYSZĄCE

modele Auto-line[®]
VLR-E

przemysłowe i spożywcze

wydajność: 448 - 970 m³/h

filtracja: 100 - 1000 μm

ciśnienia: 10 bar



VLR-E
przemysłowy

HiFlux specjalizuje się także w wykonaniach specjalnych swoich filtrów. Możliwe są wykonania z płaszczem grzewczym / chłodzącym i innymi, różnymi akcesoriami.

Wszystkie filtry HiFlux Auto-line[®] są produkowane standardowo zgodnie z Dyrektywą Ciśnieniową 2014/68/EU artykuł 4, sekcja 3. Filtry mogą być wyprodukowane i dostarczone zgodnie z kategorią I, II, III lub IV. Filtry Auto-line[®] są zgodne z Dyrektywą Maszynową 2006/42/EC zarówno jako gotowa maszyna lub jako maszyna nieukończona. Filtry Auto-line[®] mogą być dostarczane z dopuszczeniami do pracy w atmosferach zagrożonych (ATEX kategoria 2, strefa 1) zgodnie z dyrektywą 2014/34/EU. Filtry Auto-line[®] mają oznakowanie CE (w zależności od regulacji). Dokumentacja zawiera odpowiednią deklarację potwierdzającą te wymagania.

HIFLUX - odfiltrujemy Twoje problemy...

WYŁĄCZNY DYSTRYBUTOR:

FILTRY SAMOCZYSZĄCE

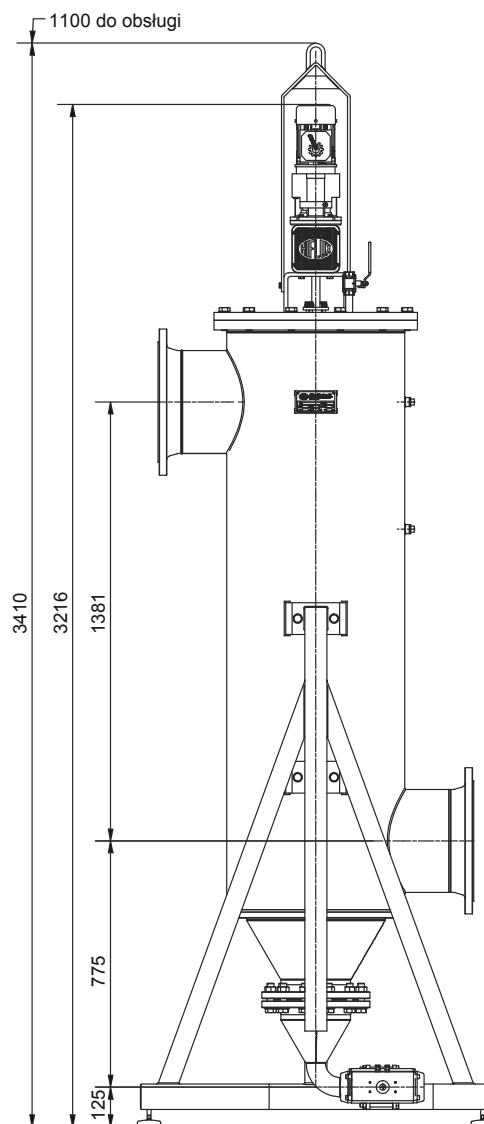
modele Auto-line® VLR-E

przemysłowe i spożywcze

obudowa:	stal kwasoodporna 1.4404
ciśnienie projektowe:	10 bar
ciśnienie testowe:	zgodnie z EN 13445
ciśnienie różnicowe:	maks. 3 - 7 bar
temperatura pracy:	maks. 80°C (dla cieczy grupy 2 i o prężności par <0,5 bar)
pojemność:	485 litrów
masa:	650 kg (VLR-E)
zasilanie (modele elektryczne):	3x400V, 50Hz
powietrze (modele pneumatyczne):	6 bar, filtrowane; (sterownik elektryczny 230V, 50Hz)
przyłącza:	kołnierze DN350 EN1092-1/11 lub inne
przyłącze drenażowe:	Rp 2" lub inne
pojemność komory drenażowej:	22 litry
wkłady filtracyjne:	100, 150, 200, 300, 500 i 1000 µm
rodzaje wkładów:	lamelkowe, otwory laserowe lub płyta perforowana

typowe zastosowania:	
przemysłowe:	farby lakiery woda chłodząca wymienniki ciepła chemikalia żywice

modele:	
VLR-E:	elektryczny, zgarniacz rotacyjny (przemysłowy)



VLR-E

wydajność nominalna filtrów VLR-E dla cieczy o lepkości 1 cSt:

ciśnienie [bar]	powierzchnia filtrująca [cm ²]	100µm [m ³ /h]	150µm [m ³ /h]	200µm [m ³ /h]	300µm [m ³ /h]	500µm [m ³ /h]	1000µm [m ³ /h]
0,05	14400	448	448	448	490	490	490
0,10	14400	642	642	642	690	690	690
0,15	14400	792	792	792	840	840	840
0,20	14400	918	918	918	970	970	970

HIFLUX - odfiltrujemy Twoje problemy...

WYŁĄCZNY DYSTRYBUTOR:

FILTRY SAMOCZYSZĄCE

modele Auto-line[®]
LVLR-E

przemysłowe i spożywcze

wydajność: 960 - 2000 m³/h

filtracja: 100 - 1000 μm

ciśnienia: 6 bar



LVLR-E
przemysłowy

HiFlux specjalizuje się także w wykonaniach specjalnych swoich filtrów. Możliwe są wykonania z płaszczem grzewczym / chłodzącym i innymi, różnymi akcesoriami.

Wszystkie filtry HiFlux Auto-line[®] są produkowane standardowo zgodnie z Dyrektywą Ciśnieniową 2014/68/EU artykuł 4, sekcja 3. Filtry mogą być wyprodukowane i dostarczone zgodnie z kategorią I, II, III lub IV. Filtry Auto-line[®] są zgodne z Dyrektywą Maszynową 2006/42/EC zarówno jako gotowa maszyna lub jako maszyna nieukończona. Filtry Auto-line[®] mogą być dostarczane z dopuszczeniami do pracy w atmosferach zagrożonych (ATEX kategoria 2, strefa 1) zgodnie z dyrektywą 2014/34/EU. Filtry Auto-line[®] mają oznakowanie CE (w zależności od regulacji). Dokumentacja zawiera odpowiednią deklarację potwierdzającą te wymagania.

HIFLUX - odfiltrujmy Twoje problemy...

WYŁĄCZNY DYSTRYBUTOR:

FILTRY SAMOCZYSZĄCE

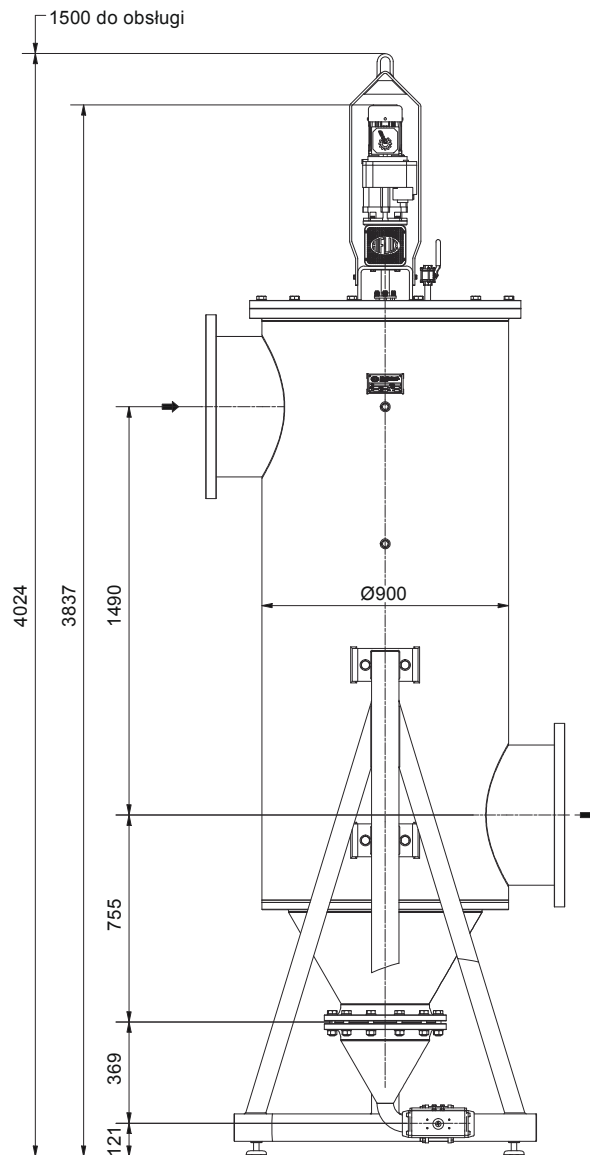
modele Auto-line® LVLR-E

przemysłowe i spożywcze

obudowa:	stal kwasoodporna 1.4404
ciśnienie projektowe:	6 bar
ciśnienie testowe:	9 bar
ciśnienie różnicowe:	maks. 3 - 6 bar
temperatura pracy:	maks. 80°C (dla cieczy grupy 2 i o prężności par <0,5 bar)
pojemność:	1270 litrów
masa:	1100 kg (LVLR-E)
zasilanie (modele elektryczne):	3x400V, 50Hz
powietrze (modele pneumatyczne):	6 bar, filtrowane; (sterownik elektryczny 230V, 50Hz)
przyłącza:	kolnierze DN500 EN1092-1/01 lub inne
przyłącze drenażowe:	Rp 2" lub inne
pojemność komory drenażowej:	88 litrów
wkłady filtracyjne:	100, 150, 200, 300, 500 i 1000 µm
rodzaje wkładów:	lamelkowe, otwory laserowe lub płyta perforowana

typowe zastosowania:	
przemysłowe:	woda chłodząca woda brudna woda techniczna

modele:	
LVLR-E:	elektryczny, zgarniacz rotacyjny (przemysłowy)



LVLR-E

wydajność nominalna filtrów LVLR-E dla cieczy o lepkości 1 cSt:

ciśnienie [bar]	powierzchnia filtrująca [cm ²]	100µm [m ³ /h]	150µm [m ³ /h]	200µm [m ³ /h]	300µm [m ³ /h]	500µm [m ³ /h]	1000µm [m ³ /h]
0,05	28250	960	960	960	990	990	990
0,10	28250	1360	1360	1360	1410	1410	1410
0,15	28250	1670	1670	1670	1750	1750	1750
0,20	28250	1490	1490	1490	2000	2000	2000

HIFLUX - odfiltrujemy Twoje problemy...

WYŁĄCZNY DYSTRYBUTOR:

FILTRY SAMOCZYSZCZĄCE

modele Auto-line®
sterowniki

przemysłowe i spożywcze

sterownik czasowy
(włącz / wyłącz - on/off)



dla filtrów rotacyjnych:

- przycisk włącz/wyłącz do silnika,
- regulowany czas otwierania zaworu drenażowego,
- przycisk wymuszenia oczyszczenia zaworu drenażowego.

dla filtrów tłokowych:

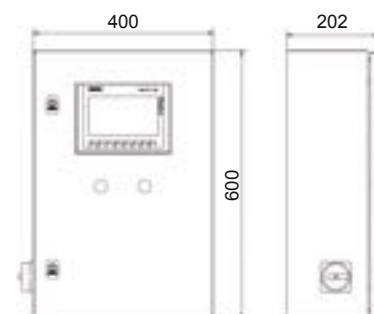
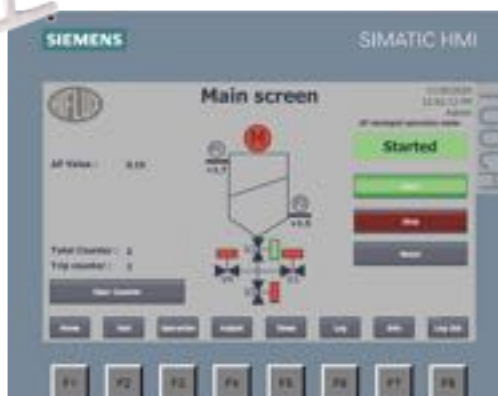
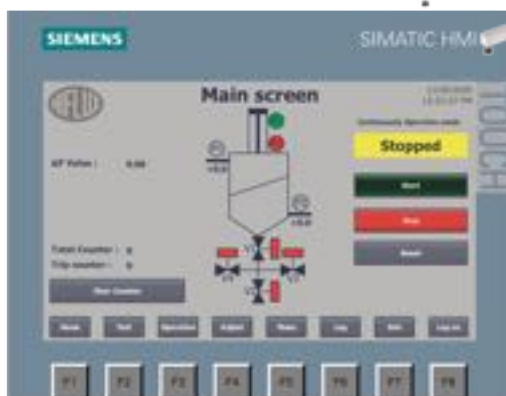
- przycisk włącz/wyłącz sterownika,
- regulowany czas uruchamiania zgarniacza,
- regulowany czas otwierania zaworu drenażowego,
- przycisk wymuszenia oczyszczenia zaworu drenażowego.

sterownik Abacus
(spadek ciśnienia - Δp)



- praca ciągła lub w trybie analizy spadku ciśnienia na filtrze oraz tryb czasowy,
- logowanie parametrów pracy,
- wyjścia analogowe lub cyfrowe (ciśnienie na wejściu, ciśnienie na wyjściu, błędy, stan zaworu drenażowego, stan silnika lub tłoka, sygnał start/stop, zdalny stop) ewentualnie Profinet.

wyświetlacz: Siemens Simatic KTP700 7"
sterownik: Siemens S7-1200
zasilanie: 3x400V (silnik), 1x230V (tłok)
klasa ochrony: IP 65
otoczenie: od +5°C do +40°C



wygląd wyświetlacza filtra
ze zgarniaczem tłokowym

wygląd wyświetlacza filtra
ze zgarniaczem rotacyjnym

PROFINET I/O

HIFLUX - odfiltrujemy Twoje problemy...

WYŁĄCZNY DYSTRYBUTOR: