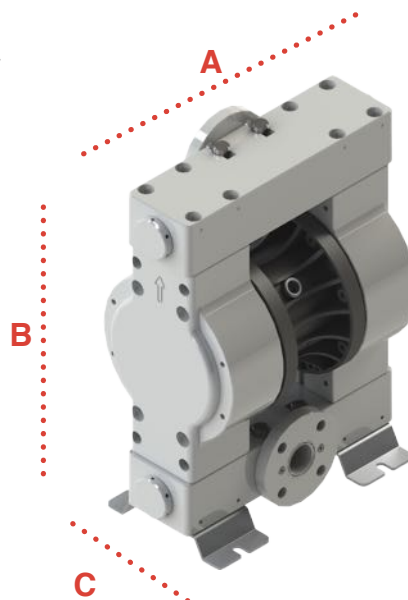
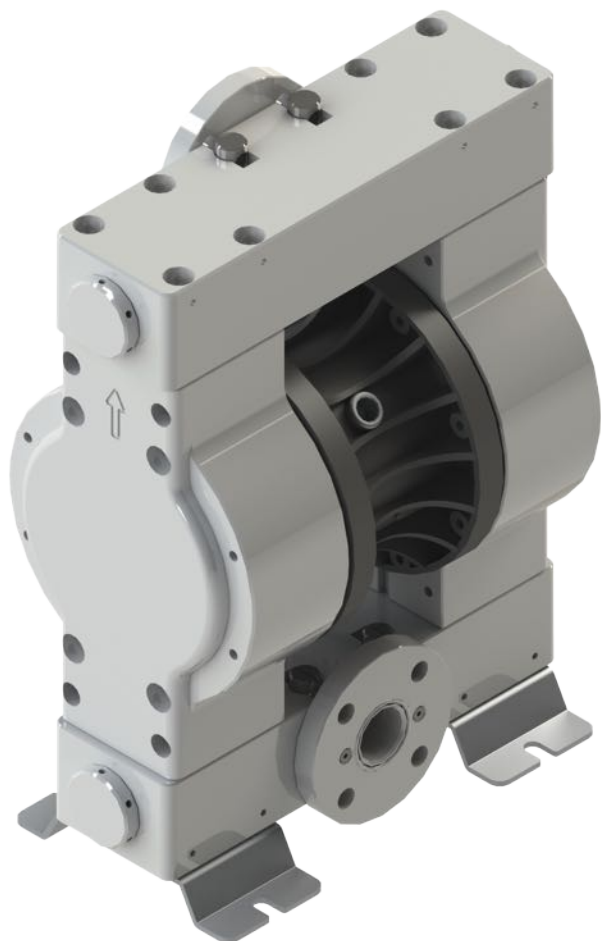


POMPY DWUMEMBRANOWE

AODD-1 1/2" PEE PURE z tworzyw sztucznych

nowa generacja



Wymiary

PE | A 443 B 605 C 230

Wymiary w milimetrach

Szczegółowe rysunki wymiarowe dostępne na życzenie.

typ pompy	wykonanie materiałowe				numer
	obudowa	membrany	kule	uszczelki	
AODD 1 1/2" PEE PURE	PE	PTFE	PTFE	EPDM	5248-030

WYŁĄCZNY DYSTRYBUTOR:



ul. Kolibrów 4, 02-818 Warszawa
 tel.: (+48) 22 - 549 79 40
 pompy@pompy.pl | www.pompy.pl

POMPY DWUMEMBRANOWE

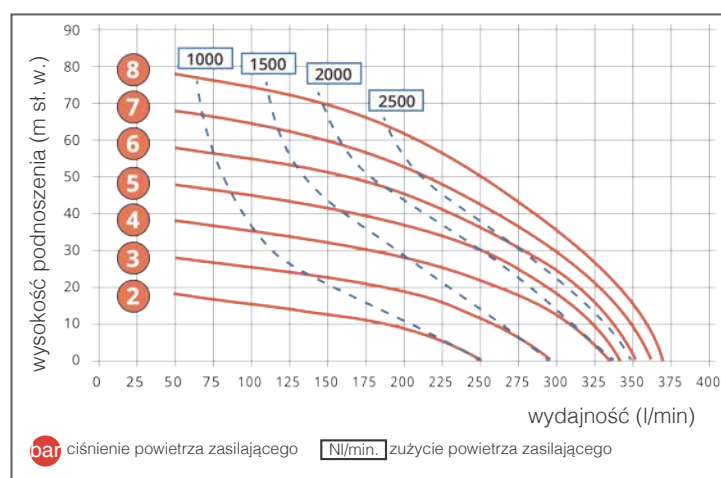
AODD-1 1/2" PEE PURE z tworzyw sztucznych

nowa generacja

Dane techniczne

AODD 1 1/2" PEE PURE

materiał obudowy:	PE
materiał bloku centralnego:	polipropylen (wzmocniany włóknem szklanym)
materiał membran:	PTFE
kule zaworów:	PTFE
uszczelki:	EPDM
siedzisko zaworów:	PE
maks. wydajność:	370 l/min.
maks. wysokość podnoszenia:	80 m sł. w.
maks. ciśnienie powietrza:	8 bar
min. ciśnienie powietrza (na start):	2 bar
maks. zasysanie na sucho:	4,5 m sł. w.
pojemność komory:	670 cm ³
wydajność pełnego suwu:	1340 cm ³
maks. lepkość:	30 000 mPas
poziom hałasu:	80 dB(A)
maks. temperatura:	60°C
maks. ciała stałe:	ø7,0 mm
przyłącze powietrzne:	1/2" BSP gwint wewnętrzny
przyłącze ssawne:	1 1/2" ISO/DIN DN40 PN10
przyłącze tłoczne:	1 1/2" ISO/DIN DN40 PN10
masa:	32 kg



Opis materiałów:

PE	= polietylen
PTFE	= politetrafluoroetylen
EPDM	= Ethylene-propylene-diene-rubber
FKM	= guma fluorowa
PP	= polipropylen
GFR-PP	= polipropylen wzmocniany włóknem szklanym

WYŁĄCZNY DYSTRYBUTOR: