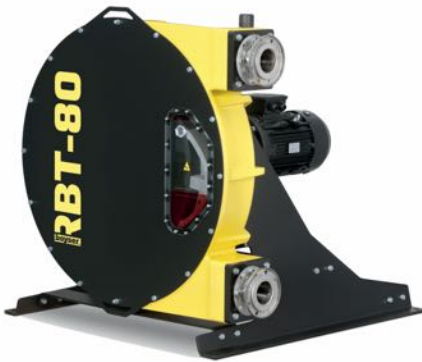
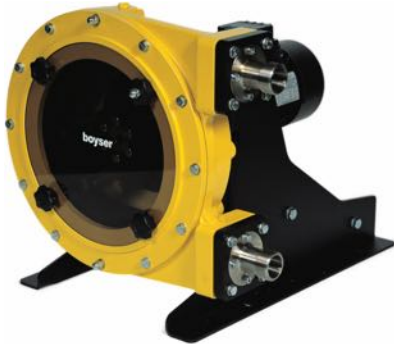


POMPY PERYSTALTYCZNE

samozasysające



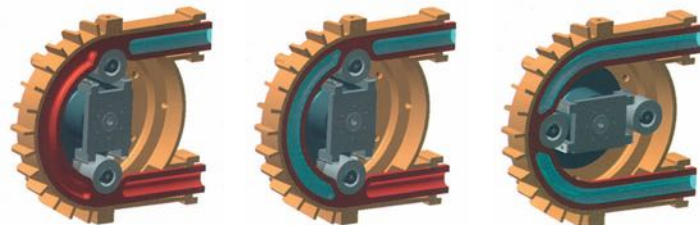
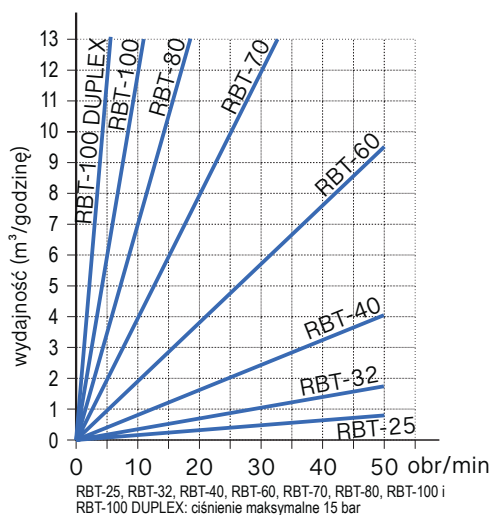
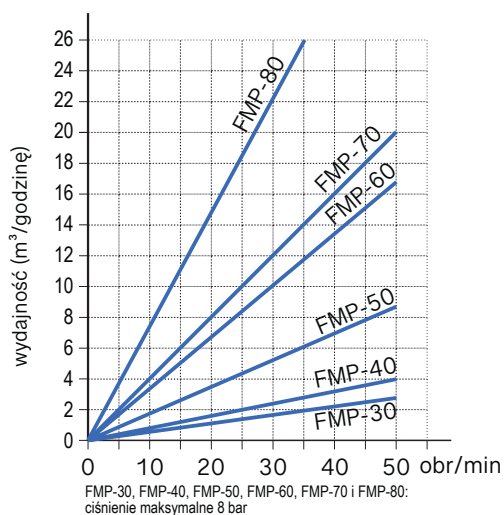
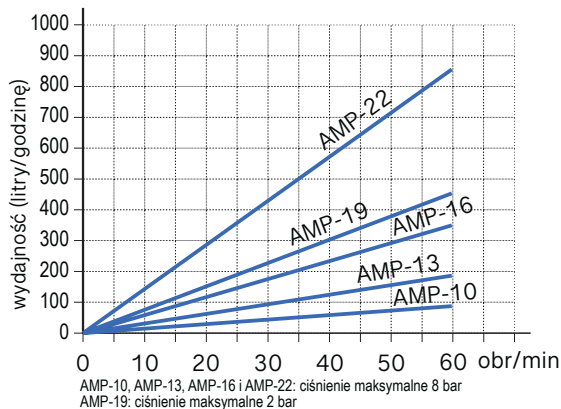
- duża zdolność samozasysania (8-9 metrów),
- możliwa praca na sucho,
- brak jakichkolwiek uszczelnień ruchomych,
- możliwe dozowanie z dokładnością nawet do $\pm 1\%$,
- wydajność niezależna od ciśnienia,
- możliwość pracy w obu kierunkach,

- ciśnienia nawet do 15 bar (pompy RBT),
- bardzo łatwa obsługa,
- pompowanie bez naruszenia struktury medium,
- skuteczna praca z cieczami lepкими,
- odporność na media agresywne i ściernie,
- wykonania przemysłowe, chemiczne lub spożywcze.

WYŁĄCZNY DYSTRYBUTOR:

POMPY PERYSTALTYCZNE

samozasysające



Na życzenie dostępna jest szczegółowa tabela odporności chemicznej.

typ pompy	wydajność litry/obrót	przyłącza nominalne
AMP-10	0,023	DN 10
AMP-13	0,038	DN 10
AMP-16	0,092	DN 20
AMP-19	0,123	DN 25
AMP-22	0,246	DN 25
FMP-30	0,433	DN 32
FMP-40	0,86	DN 40
FMP-50	1,47	DN 40
FMP-60	2,69	DN 50
FMP-70	6,72	DN 65
FMP-80	11,7	DN 80
RBT-25	0,30	DN 25
RBT-32	0,623	DN 32
RBT-40	1,33	DN 40
RBT-60	2,9	DN 50
RBT-70	6,7	DN 65
RBT-80	11,7	DN 80
RBT-100	20,0	DN 100
RBT-100 DUPLEX	40,0	2x DN 100

Pompy oferujemy z następującymi wężykami:

NR (kautucz naturalny) – dla chemikaliów mało agresywnych i innych cieczy, które nie zawierają tłuszczu i olejów; dobry dla płynów zawierających ściernie ciała stałe,

NR-A (kautucz naturalny biały) – dla cieczy spożywczych nie zawierających tłuszczu i olejów,

NBR (kautucz nitylowy) – dla cieczy zawierających tłuszcze i oleje,

NBR (kautucz nitylowy spożywczy) – dla cieczy spożywczych, które mogą zawierać tłuszcze i oleje,

EPDM (kautucz etylenowo-propylenowy) – dla agresywnych chemikaliów,

NORPRENE – dla większości chemikaliów w temperaturze od -30°C do +120°C (maks. 2 bar),

HYPALON – odporny na wiele agresywnych chemikaliów.

Jako dodatkowe akcesoria możemy zaproponować:

- tłumiki pulsacji (po stronie ssawnej i/lub tłocznej),
- czujnik wycieku z wężyka,
- układy elektroniczne do dozowania,
- przyłącza ze stali nierdzewnej (gwint zwykły BSP/NPT DIN 11851 – tzw. gwint spożywczy/mleczarski, SMS, Tri-Clamp i inne), polipropylenu lub PVDF,
- układ próżniowy do korpusu pompy wspomagający tłoczenie cieczy bardzo lepkich.

Standardowo pompy mogą być dostarczane z wolnym wałkiem, z silnikiem i reduktorem, z silnikiem i reduktorem o regulowanych obrotach lub z silnikiem, reduktorem i falownikiem.

WYŁĄCZNY DYSTRYBUTOR: