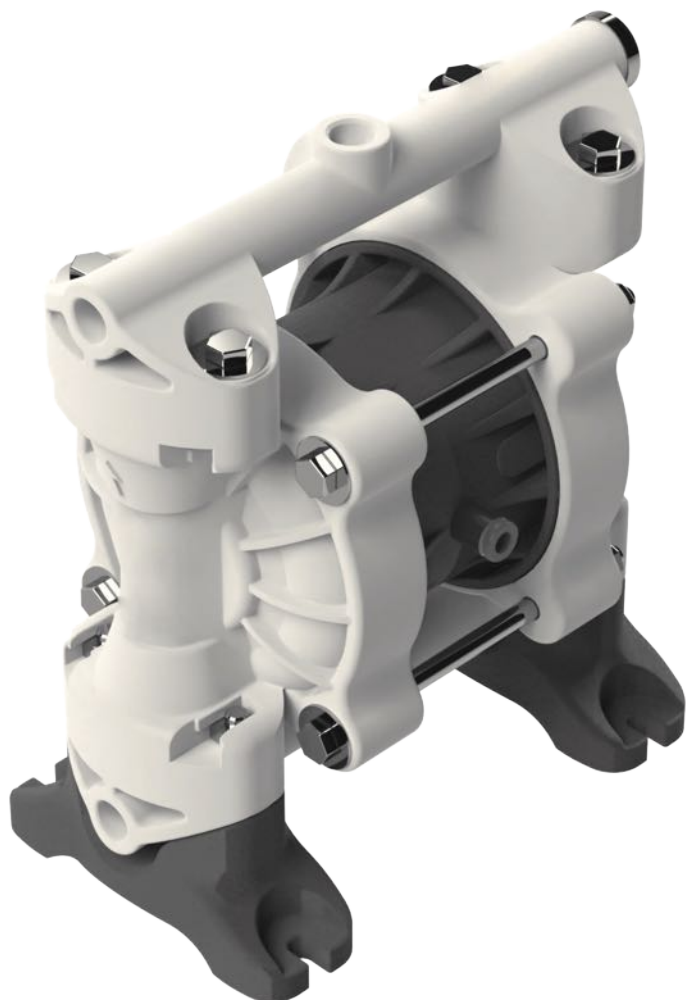


POMPY DWUMEMBRANOWE

AODD-1/4" (PP i PVDF) z tworzyw sztucznych

nowa generacja



Wymiary

PP / PVDF | **A** 183 **B** 203 **C** 107

Wymiary w milimetrach

Szczegółowe rysunki wymiarowe dostępne na życzenie.

typ pompy	wykonanie materiałowe				numer
	obudowa	membrany	kule	uszczelki	
AODD 1/4" PPT	PP (wzmacniany włóknem szklanym)	TPC-ET + TFM (PTFE)	PTFE	PTFE	5200-000
AODD 1/4" PPE	PP (wzmacniany włóknem szklanym)	TPV (EPDM-PP)	EPDM	EPDM	5200-020
AODD 1/4" PPB	PP (wzmacniany włóknem szklanym)	NBR	NBR	NBR	5200-040
AODD 1/4" PPV	PP (wzmacniany włóknem szklanym)	FPM	FPM	FPM	5200-050
AODD 1/4" KNT	PVDF (wzmacniany włóknem węglowym)	TPV (EPDM-PP) + TFM (PTFE)	PTFE	PTFE	5201-010
AODD 1/4" KNV	PVDF (wzmacniany włóknem węglowym)	FPM	FPM	FPM	5201-050
AODD 1/4" KNTC Ex*	PVDF (wzmacniany włóknem węglowym)	TPV (EPDM-PP) + TFM (PTFE)	PTFE	PTFE	5201-110

*ATEX II 2 G Ex h IIB T4 Gb / II 2 D Ex h IIIB T135°C Db

WYŁĄCZNY DYSTRYBUTOR:

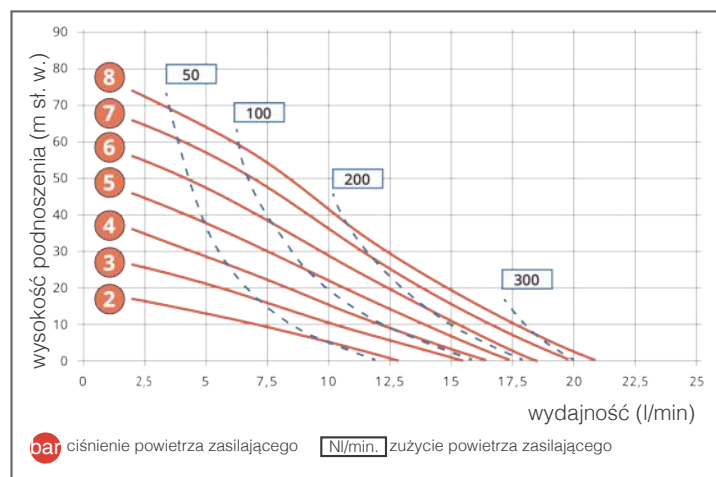
POMPY DWUMEMBRANOWE

AODD-1/4" (PP i PVDF) z tworzyw sztucznych

nowa generacja

Dane techniczne

	AODD 1/4" PP	AODD 1/4" PVDF
materiał obudowy:	polipropylen (wzmacniany włóknem szklanym)	PVDF (wzmacniany włóknem węglowym)
materiał bloku centralnego:	polipropylen (wzmacniany włóknem węglowym)	PP (wzmacniany włóknem węglowym)
materiał membran:	NBR, TPV (EPDM-PP), TPC-ET + TFM (PTFE), FPM	TPV (EPDM-PP) + TFM (PTFE), FPM
kule zaworów:	NBR, EPDM, PTFE, FPM	PTFE, FPM
uszczelki:	NBR, EPDM, PTFE, FPM	PTFE, FPM
siedzisko zaworów:	polipropylen	PVDF
maks. wydajność:	21 l/min.	21 l/min.
maks. wysokość podnoszenia:	80 m sł. w. (PPB i PPE maks. 50 m sł. w.)	80 m sł. w.
maks. ciśnienie powietrza:	8 bar	8 bar
min. ciśnienie powietrza (na start):	2 bar	2 bar
maks. zasysanie na sucho:	4 m sł. w.	4 m sł. w.
pojemność komory:	35 cm ³	35 cm ³
wydajność pełnego suwu:	70 cm ³	70 cm ³
maks. lepkość:	3 500 mPas	3 500 mPas
poziom hałas:	72 dB(A)	72 dB(A)
maks. temperatura:	60°C	90°C
maks. ciała stałe:	ø3,0 mm	ø3,0 mm
przyłącze powietrzne:	ø4 mm	ø4 mm
przyłącze ssawne:	1/4" BSP gwint wewnętrzny	1/4" BSP gwint wewnętrzny
przyłącze tłoczne:	1/4" BSP gwint wewnętrzny	1/4" BSP gwint wewnętrzny
masa:	1,5 kg	1,9 kg



Opis materiałów:

EPDM	= Ethylene-propylene-diene-rubber
FPM	= guma fluorowa
NBR	= Acrylonitrile butadiene rubber
PP	= polipropylen
PTFE	= politetrafluoroetylen
TPC-ET	= Thermoplastic Polyester Elastomer
TFM (PTFE)	= modyfikowany PTFE
TPV (EPDM-PP)	= mieszanka EPDM / PP

WYŁĄCZNY DYSTRYBUTOR: