

Specyfikacja produktu

Przesiewacze kontrolne

Slimline

Wysoce skuteczny przesiewacz kontrolny dostępny w czterech różnych średnicach.

Sievmaster Slimline może być używany jako proste urządzenie do przesiewania kontrolnego do pojemników lub kontenerów. Przeznaczony jest przede wszystkim do zasilania grawitacyjnego w nowych lub istniejących liniach produkcyjnych, w celu przesiewania produktu do pojemników wagowych, big bagów, linii transportowych lub lejów zasypowych.

Podstawowa jednostka może być umieszczona w ograniczonej przestrzeni, aby umożliwić wpasowanie do istniejących instalacji, które wcześniej nie posiadały urządzeń do przesiewania. W połączeniu z opcjonalną podstawą na kółkach stanowi idealne rozwiązanie do przesiewania surowców w małych lub dużych partiach.



Cechy i zalety

- dostępne w czterech różnych średnicach: SM550, SM950, SM1250 lub SM1550,
- odporny na kurz i wodę zgodnie z normą IP-65,
- poziomy hałas jest zgodny z przepisami dotyczącymi kontroli hałasu w miejscu pracy z 2005 r.,
- złącze uziemiające z szybkim odłączaniem w standardzie,
- korpus i części stykające się wykonane w całości ze stali nierdzewnej,
- niskie koszty obsługi i eksploatacji – demontaż bez użycia narzędzi i minimalna obsługa serwisowa.
- nowe opcje do cząstek nadwymiarowych DOSC i BOSC – łatwa modernizacja z DOSC do BOSC,
- konstrukcja łatwa do mycia, higieniczna, bez zakamarków,
- wykonanie zgodne z normami CE, UKCA, FDA i EC 1935/2004,
- zgodne z ATEX strefa 21 II 2D,
- szybka wymiana sit, bez konieczności użycia narzędzi,
- do stosowania na mokro lub na sucho.

Przemysły:



Spożywczy



Farmaceutyczny



Chemiczny



Druk 3D

Opcje / akcesoria*

Układ ultradźwiękowy – eliminuje zatykanie się siatki.



Wlot stożkowy rozpraszający – chroni sito.



Chwytnik magnetyczny pod sitem – nawet 13 000 gausów.



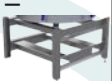
Opcje kontroli nadmiarowych wylotów dla wydajności przesiewania

OPCJA STANDARDOWA

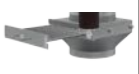
DOSC - regulowana płyta do odrzucania nadwymiarowych cząstek.



Rama z elementów otwartych – higieniczna konstrukcja minimalizująca gromadzenie się produktu.



Szuflada magnetyczna – łatwy dostęp dzięki wysuwanej szufladzie.



Wlot z barierką - ogranicza ilość produktu na siatce.



Galeria na worki typu Sack Tip – do załadunku worków do urządzenia.



Typowe zastosowania

- większość produktów spożywczych, branży napojów i chemicznych – proszki i granulaty,
- separacja (filtracja) cieczy.

Dostępne wykończenia

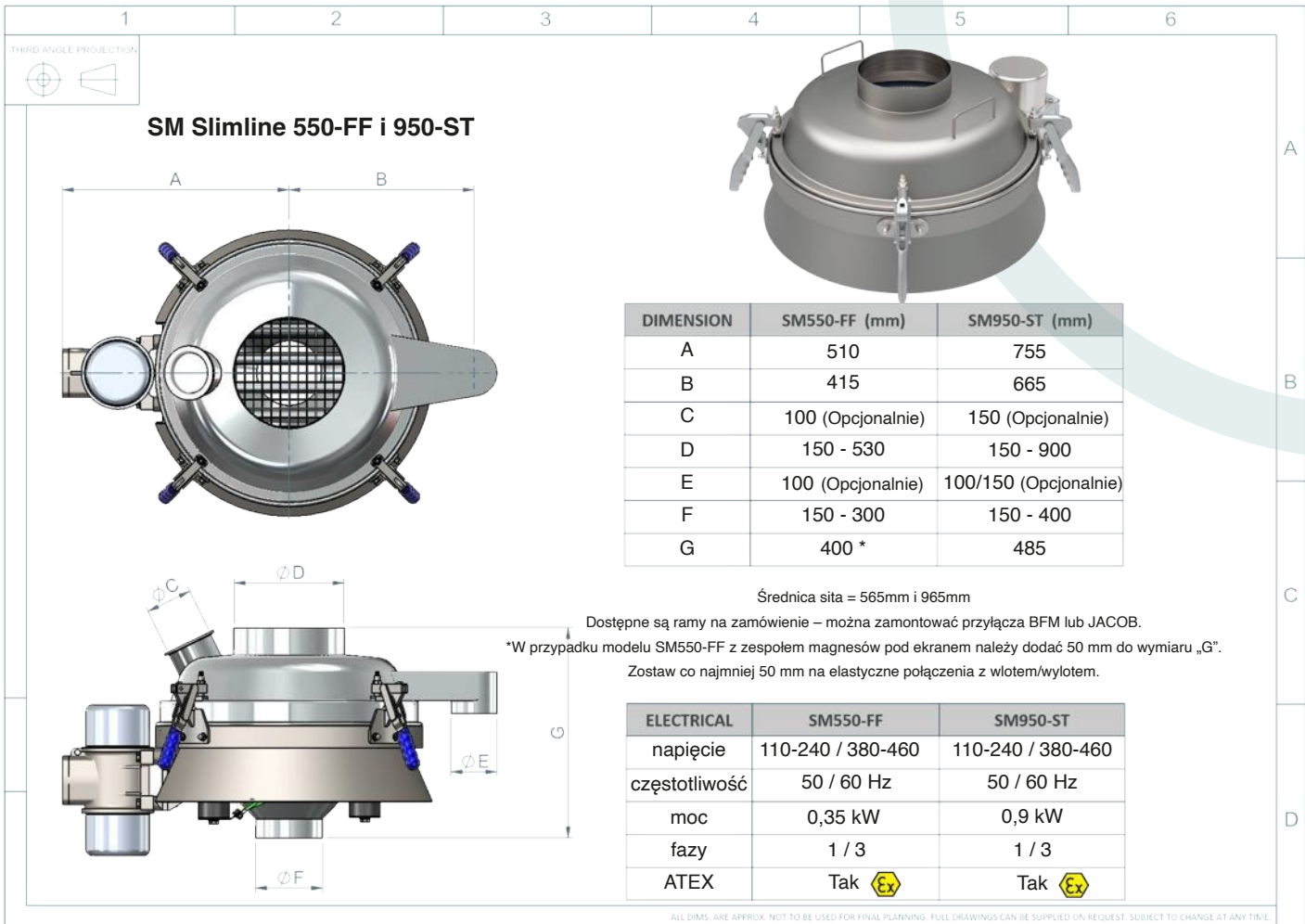
- wykończenie spoin zewnętrznych – galeria i lej,
 - zewnętrzne wykończenie matowe Ra < 0,8 µm,
 - wykończenie ViwateQ®,
 - wykończenie farmaceutyczne Ra < 0,2 µm (wewnątrz i na zewnątrz).
- *więcej opcji dostępnych na życzenie

Technologia certyfikowana

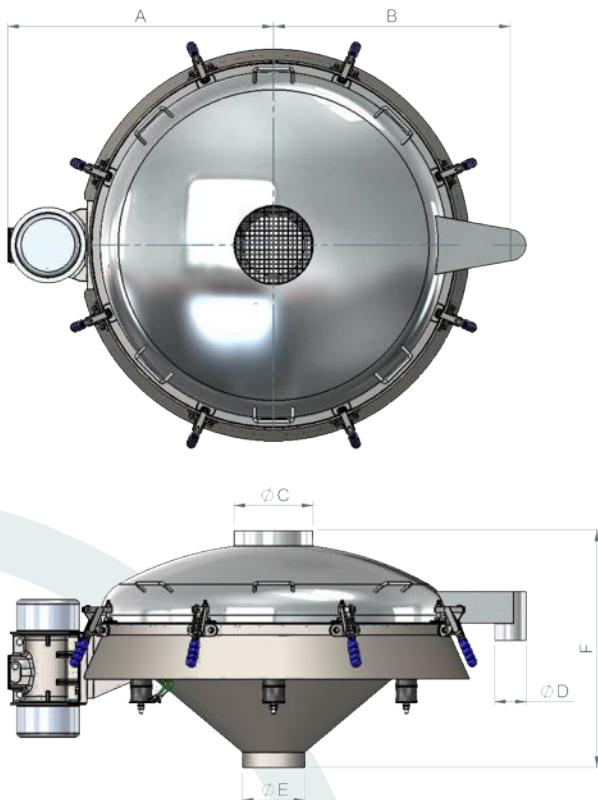


FG farleygreene

POMPY i SYSTEMY www.pompy.pl
pompy@pompy.pl



SM Slimline 1250-ST i 1550-ST



DIMENSION	SM1250-ST (mm)	SM1550-ST (mm)
A	842	1000
B	750	950
C	150 - 900	150 - 900
D	150 (opcjonalnie)	150 (opcjonalnie)
E	150 - 600	150 - 600
F	685	1010

Średnica ekranu = 1165 mm i 1465 mm

Dostępne są ramy na zamówienie – można zamontować przyłącza BFM lub JACOB.
 Zostaw co najmniej 50 mm na elastyczne połączenia z wlotem/wylotem.

ELECTRICAL	SM1250-ST	SM1550-ST
napięcie	110-240 / 380-460	110-240 / 380-460
częstotliwość	50 / 60 Hz	50 / 60 Hz
moc	0,9 kW	1,1 kW
fazy	1 / 3	1 / 3
ATEX	Tak	Tak